

ひねりを加えた
10本のダブルスポークが
躍動感を生み出す
2ピースメッシュ。

TOSCA

トスカ

T22-C TOSCA

2PCS CASTED 22 / 21 / 20inch



22inch

ディスク：シルバー
リム：カットアルマイトリム (ダグリップ)
センターキャップ：スタンダード

ディスク：ゴールド (オプション)
リム：カットアルマイトリム (ダグリップ)
センターキャップ：スタンダード

21inch

ディスク：シルバー
リム：カットアルマイトリム (ダグリップ)
センターキャップ：オプション

ディスク：ゴールド (オプション)
リム：カットアルマイトリム (ダグリップ)
センターキャップ：スタンダード

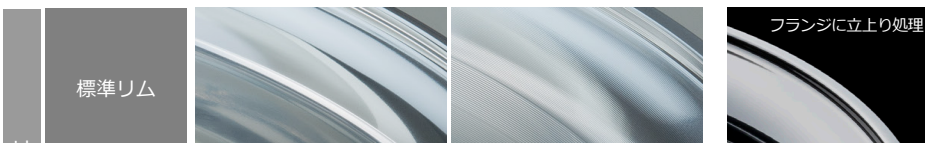
| SIZE | インセット (リムの深さ) | | | | SILVER PRICE | P.C.D / ハブ径 |
|---------|---------------------|---------------------|---------------------|---------------------|--------------|-------------|
| | LOW | MID+6mm | HIGH+15mm | SUPER HIGH+21mm | | |
| 22x8.5 | 54 (39) ~ 33 (60) | 48 (39) ~ 27 (60) | 39 (39) ~ 18 (60) | 33 (39) ~ 12 (60) | ¥138,000~ | |
| 22x9.0 | 54 (45) ~ 27 (72) | 54 (39) ~ 21 (72) | 45 (39) ~ 12 (72) | 39 (39) ~ 6 (72) | ¥140,000~ | |
| 22x9.5 | 54 (51) ~ 21 (84) | 54 (45) ~ 15 (84) | 51 (39) ~ 6 (84) | 45 (39) ~ 0 (84) | ¥142,000~ | 5/112 75φ |
| 22x10.0 | 54 (58) ~ 14 (98) | 54 (52) ~ 8 (98) | 54 (43) ~ -1 (98) | 52 (39) ~ -7 (98) | ¥144,000~ | 5/120 75φ |
| 22x10.5 | 54 (64) ~ 8 (110) | 54 (58) ~ 2 (110) | 54 (49) ~ -7 (110) | 54 (43) ~ -13 (110) | ¥146,000~ | 5/108 75φ |
| 22x11.0 | 54 (70) ~ 2 (122) | 54 (64) ~ -4 (122) | 54 (55) ~ -13 (122) | 54 (49) ~ -19 (122) | ¥148,000~ | 5/114.3 75φ |
| 22x11.5 | 54 (77) ~ -5 (136) | 54 (71) ~ -11 (136) | 54 (62) ~ -20 (136) | 54 (56) ~ -26 (136) | ¥150,000~ | |
| 21x8.5 | 45 (48) ~ 8 (85) | 39 (48) ~ 2 (85) | 30 (48) ~ -7 (85) | 24 (48) ~ -13 (85) | ¥101,000~ | |
| 21x9.0 | 51 (48) ~ 2 (97) | 45 (48) ~ -4 (97) | 36 (48) ~ -13 (97) | 30 (48) ~ -19 (97) | ¥103,000~ | |
| 21x9.5 | 54 (51) ~ -4 (109) | 51 (48) ~ -10 (109) | 42 (48) ~ -19 (109) | 36 (48) ~ -25 (109) | ¥105,000~ | 5/112 75φ |
| 21x10.0 | 54 (58) ~ -11 (123) | 54 (52) ~ -17 (123) | 48 (49) ~ -26 (123) | 43 (48) ~ -32 (123) | ¥107,000~ | 5/120 75φ |
| 21x10.5 | 54 (64) ~ -17 (135) | 54 (58) ~ -23 (135) | 54 (49) ~ -32 (135) | 49 (48) ~ -38 (135) | ¥109,000~ | 5/108 75φ |
| 21x11.0 | 54 (70) ~ -23 (147) | 54 (64) ~ -29 (147) | 54 (55) ~ -38 (147) | 54 (49) ~ -44 (147) | ¥111,000~ | 5/114.3 75φ |
| 21x11.5 | 54 (77) ~ -30 (161) | 54 (71) ~ -36 (161) | 54 (62) ~ -45 (161) | 54 (56) ~ -51 (161) | ¥113,000~ | |
| 21x12.0 | 54 (83) ~ -36 (173) | 54 (77) ~ -42 (173) | 54 (68) ~ -51 (173) | 54 (62) ~ -57 (173) | ¥115,000~ | |
| 21x12.5 | 54 (89) ~ -42 (185) | 54 (83) ~ -48 (185) | 54 (74) ~ -57 (185) | 54 (68) ~ -63 (185) | ¥117,000~ | |
| 20x8.0 | 48 (38) ~ 30 (56) | 42 (38) ~ 24 (56) | 33 (38) ~ 15 (56) | 27 (38) ~ 9 (56) | ¥89,000~ | |
| 20x8.5 | 54 (39) ~ 23 (70) | 49 (38) ~ 17 (70) | 40 (38) ~ 8 (70) | 34 (38) ~ 2 (70) | ¥91,000~ | |
| 20x9.0 | 54 (45) ~ 17 (82) | 54 (39) ~ 11 (82) | 46 (38) ~ 2 (82) | 40 (38) ~ -4 (82) | ¥93,000~ | 5/112 75φ |
| 20x9.5 | 54 (51) ~ 11 (94) | 54 (45) ~ 5 (94) | 52 (38) ~ -4 (94) | 46 (38) ~ -10 (94) | ¥95,000~ | 5/120 75φ |
| 20x10.0 | 54 (58) ~ 4 (108) | 54 (52) ~ -2 (108) | 54 (43) ~ -11 (108) | 53 (38) ~ -17 (108) | ¥97,000~ | 5/108 75φ |
| 20x10.5 | 54 (64) ~ -2 (120) | 54 (58) ~ -8 (120) | 54 (49) ~ -17 (120) | 54 (43) ~ -23 (120) | ¥99,000~ | 5/114.3 75φ |
| 20x11.0 | 54 (70) ~ -8 (132) | 54 (64) ~ -14 (132) | 54 (55) ~ -23 (132) | 54 (49) ~ -29 (132) | ¥101,000~ | 5/100 67.1φ |
| 20x11.5 | 54 (77) ~ -15 (146) | 54 (71) ~ -21 (146) | 54 (62) ~ -30 (146) | 54 (56) ~ -36 (146) | ¥103,000~ | |
| 20x12.0 | 54 (83) ~ -21 (158) | 54 (77) ~ -27 (158) | 54 (68) ~ -36 (158) | 54 (62) ~ -42 (158) | ¥105,000~ | |
| 20x12.5 | 54 (89) ~ -27 (170) | 54 (83) ~ -33 (170) | 54 (74) ~ -42 (170) | 54 (68) ~ -48 (170) | ¥107,000~ | |

- ディスクカラー
- 標準カラー ■ 全塗リシルバー ¥0 UP (シルバーポリッシュ ¥2,500 UP)
 - オプションカラー※ ■ 全塗リ仕様 ¥2,000 UP ■ ポリッシュ仕様 ¥4,000 UP

- カラークリア & マットクリア ¥5,000 UP
- ※カラーに関してはお問い合わせください



標準 オプション
センターキャップ



- リムカラー
- 標準リム ■ ダグリップ (バフアルマイト) ■ ダグリップ (カットアルマイト) ■ ダグリップ
 - オプションリム ■ ダグリップ 22inch/¥29,000UP 21inch/¥27,000UP 20inch/¥25,000UP (ブラックアルマイト, ブロンスアルマイト, ブラックカットアルマイト, ブロンスカットアルマイト, ブラッシュド)
 - ソリッド 22inch/¥29,000UP 21inch/¥27,000UP 20inch/¥25,000UP (ブラックアルマイト, ブロンスアルマイト, 艶消しブラックアルマイト, 艶消しブロンスアルマイト)
 - ソリッド ¥0/本UP (バフアルマイト)

- 鋳造ホイール ■ バルブ、センターキャップ付属
- ナット及びボルト別売 ■ TPMSバルブ対応加工 ¥1,000UP
- 専用ボルト M14x1.5mm ¥1,000/本 M12x1.5mm ¥800/本 BMWは純正ボルトを使用
- WALD ロゴ入りナット 21HEX M14x1.5mm ¥15,000 E/台分
- センターキャップ (オプション) ¥3,500/個
- センターキャップ (補修用) ¥3,500/個 (22inch 74φ, 108/5 68φ) (21inch 68φ) (20inch 74φ, 108/5 68φ, 100/5 62φ)
- バルブ (補修用) ¥2,000/個
- ロゴ入りバルブキャップ (補修用) 4個入/1セット ¥3,000 E
- 22/20 インチはリバースリム, 21 インチはステップリムになります。